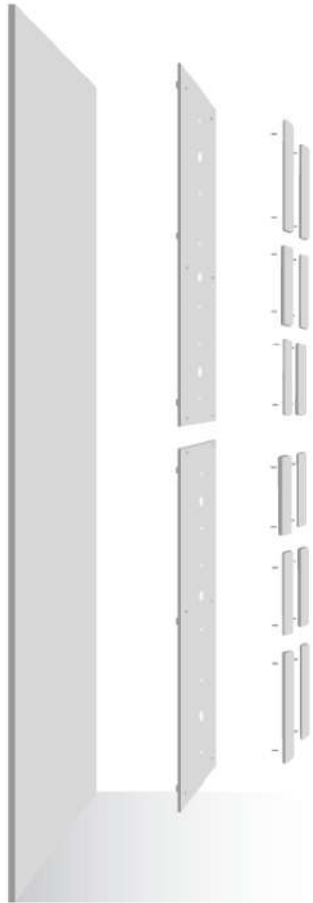


Blooki.

2021
DESIGN
PATENTED
Blooki.

Katalog 2021

Blooki.

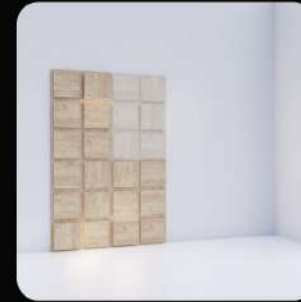
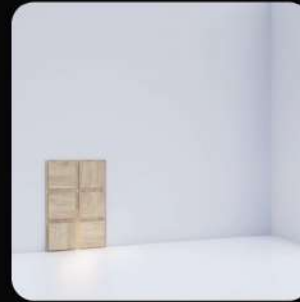


**Dekorative, modulare Wandpaneele
mit steuerbarer Beleuchtung.**

Die Lichtmodule sind frei konfigurierbar



Es lassen sich beliebig viele Wandpaneele anbringen



Das Licht kann gedimmt werden, so wie man es sich wünscht



Warum Blooki?



Funktionell



Design



Einfache Montage



Attraktiver Preis



Qualität



Steuerbares
Lichtsystem



Blooki.

Einzigartige Lösung auf dem Markt,
mit einem zum Patent angemeldetem Design

Die wichtigsten Informationen in Kürze:

- Maße eines Wandpaneels: 78cm x 117cm
- Ein Paneel besteht aus einer Basisplatte und 6 Modulen
- 1 von 6 Modulen ist beleuchtet
- Es können beliebig viele Paneele miteinander kombiniert werden
- Die Paneele können horizontal wie auch vertikal miteinander verbunden werden.
- Die Montage erfolgt indem man die Basisplatte an der Wand anbringt und die einzelnen Module an der entsprechenden Stelle anbringt.
- Die Kabel werden zwischen der Basisplatte und der Wand verlegt
Nach der Montage wird entlang des Bodens das Kabel mit dem
- Netzteil verbunden und in die Steckdose gesteckt.

Die ungefähre Montagezeit für 1,6m x 2,4m, bestehend aus 4 Paneelen beträgt ca 2 Stunden.

8 Dekore zur Auswahl



Einsatzmöglichkeiten **zu Hause**

An der Wand hinterm Bett im Schlafzimmer
Wohnzimmerwand
TV Wand
Garderobe
HomeOffice
Flur

Einsatzmöglichkeiten **im Gewerbe**

Büro
Hotel
Geschäft
Appartement
Restaurant
Praxis
Rezeption
Café





Blooki.



Blooki.

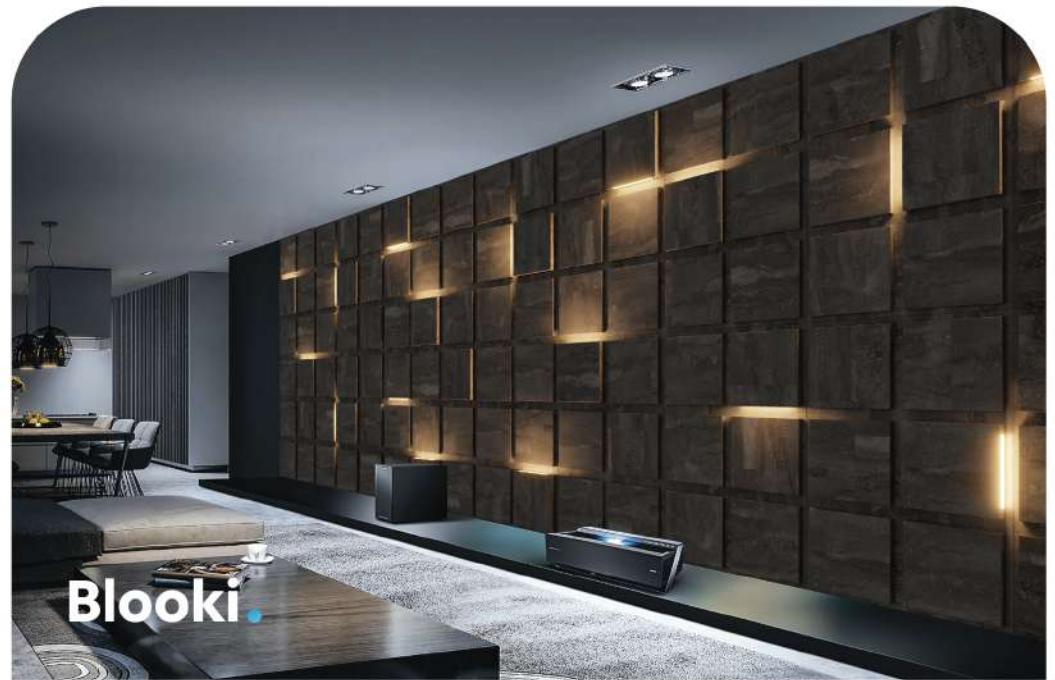
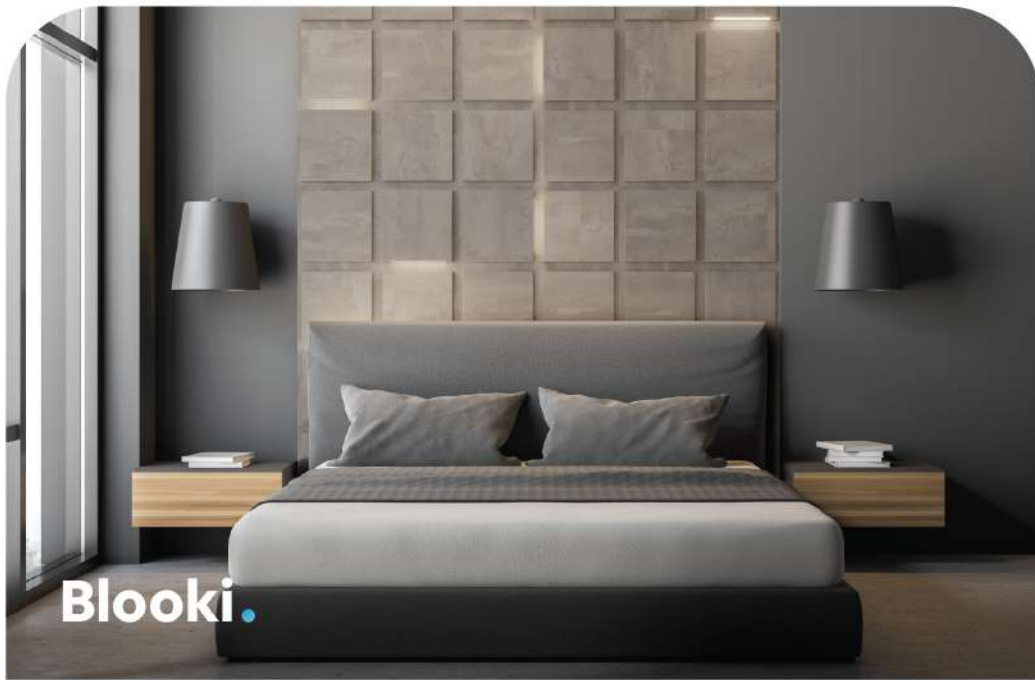


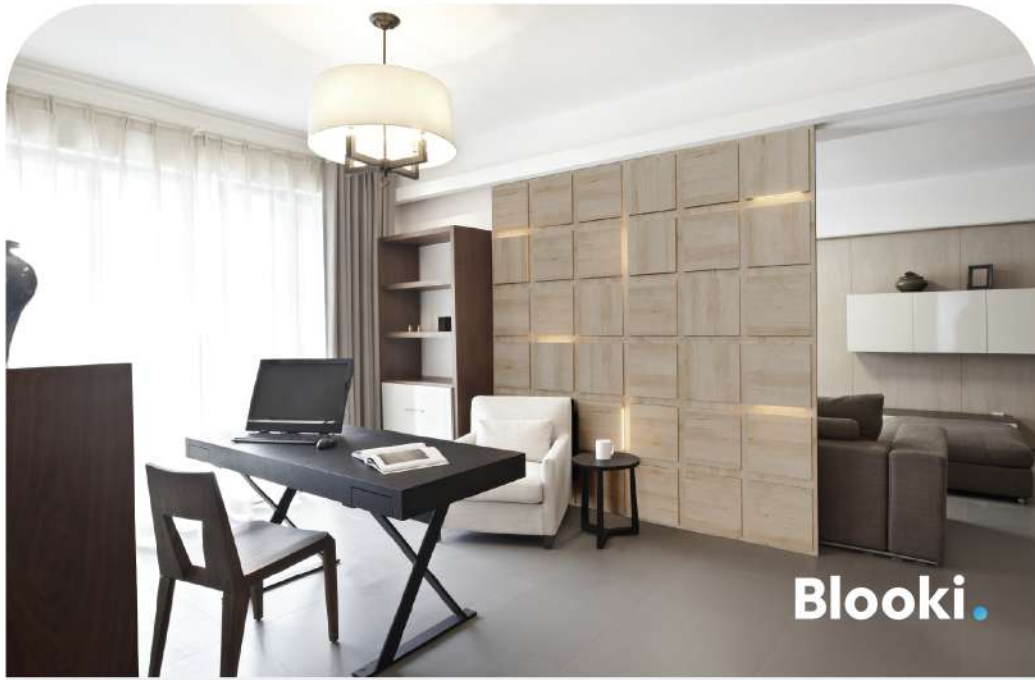
**BETON
KUPFER**



**BETON
HELL**







**EICHE
HELL**



**EICHE
RUSTIKAL**





Blooki.



Blooki.



**EICHE
NATUR**



EDELEICHE



Blooki.