

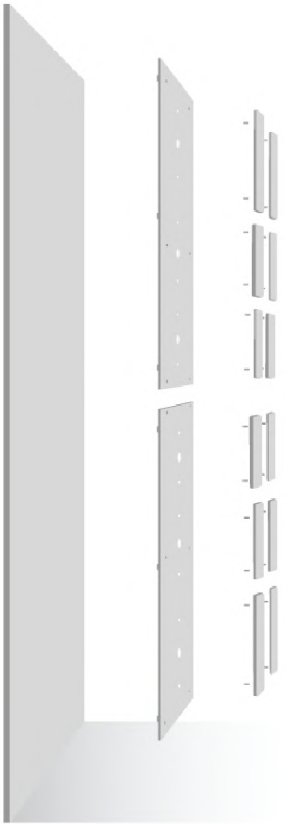
# Blooki.

**2021**  
**DESIGN**  
**PATENTED**  
**Blooki.**

Catalogue de l'offre



# Blooki.



Panneaux décoratifs modulaires  
télécommandés faciles à poser,  
munis d'un système d'éclairage.

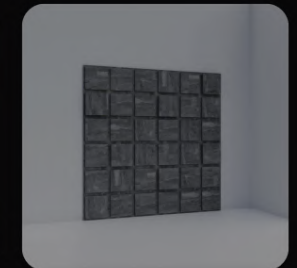
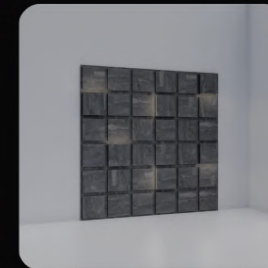
**Vous configurez la lumière à votre gré**



**Vous en posez autant que vous voulez**



**Vous pouvez régler l'intensité de l'éclairage à votre gré**



## Pourquoi vaut-il la peine de choisir Blooki ?



Fonctionnalité



Design



Pose facile



Prix raisonnable



Qualité



Système d'éclairage  
télécommandé



# Blooki.

Solution unique du marché protégée avec  
un modèle industriel déposé.

## Informations essentielles en bref

- Les dimensions d'un module sont de 78 cm x 117 cm
- Un module est composé d'un panneau principal et de 6 panneaux
- 1 de ces 6 panneaux est doté de l'éclairage
- Sa pose consiste à assembler les panneaux l'un à l'autre
- Les modules peuvent être assemblés verticalement ou horizontalement
- La pose consiste à assembler le panneau principal sur un mur, puis à assembler les autres panneaux dans les emplacements dédiés
- Le câblage est posé entre le panneau principal et le mur
- Une fois les modules posés, les câbles d'éclairage doivent être branchés à l'appareil de commande au niveau du sol et connectés au réseau, et ça y est

La durée moyenne de la pose d'une paroi de 1,6 m x 2,4 m se composant de 4 modules est d'environ 2 heures.

# 8 éléments décoratifs au choix



## Emploi domestique de Blooki

Paroi derrière un lit dans une chambre à coucher  
Salon  
Paroi TV  
Dressing  
Bureau à domicile  
Entrée

## Usage professionnel de Blooki

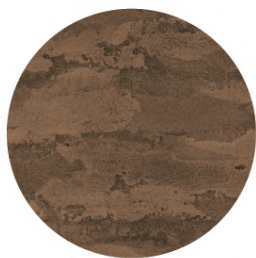
Bureau  
Hotel  
Magasin  
Appartement de luxe  
Restaurant  
Cabinet  
Accueil  
Café







**BÉTON  
ROUILLÉ**



**BÉTON  
CLAIR**







Blooki.



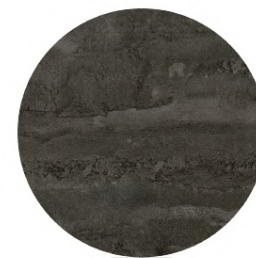
Blooki.



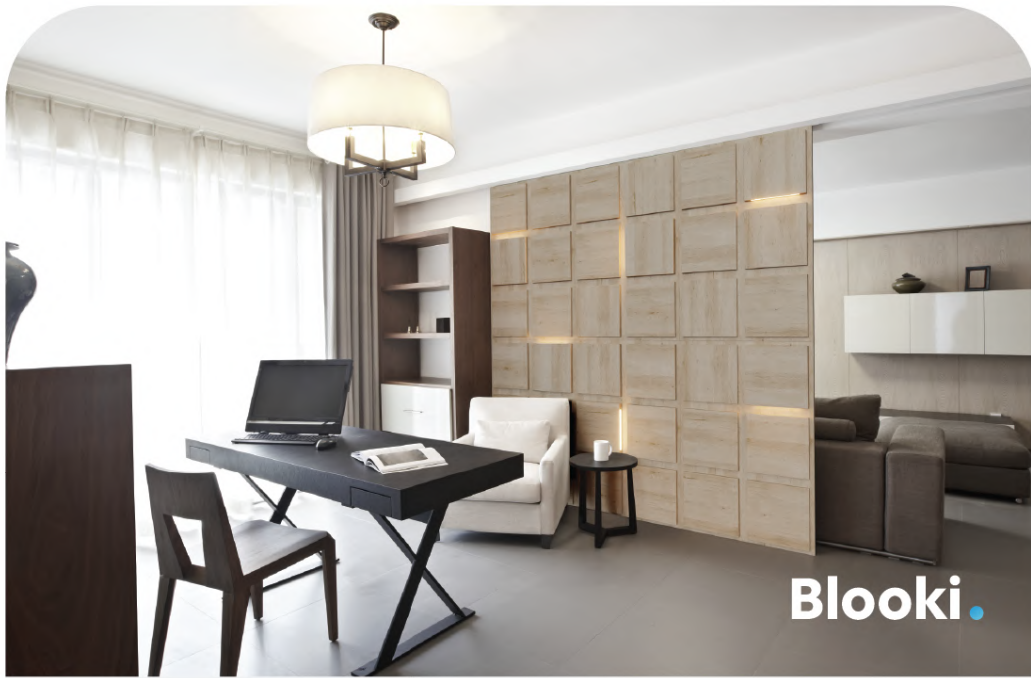
**BÉTON  
NATUREL**



**BÉTON  
FONCÉ**







**CHÊNE  
MARITIME**



**CASSIC  
VINTAGE**







**CHÊNE  
NATUREL**



**CHÊNE  
NOBLE**





**Blooki.**